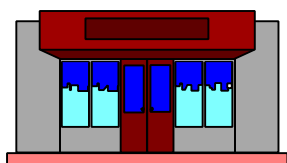




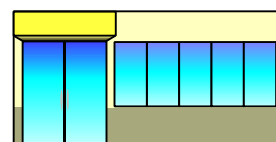
**ESCOT** エアコン省電力ユニット **-CUSTOM-**

**エアコンの電気使用量大幅にカット！**

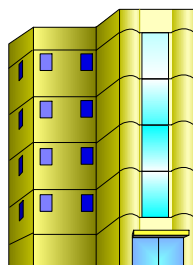
**CO<sub>2</sub>削減・ISO適合で環境にも大きく貢献！**



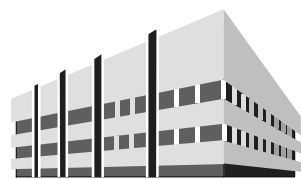
ディーラー・  
ファミレスに



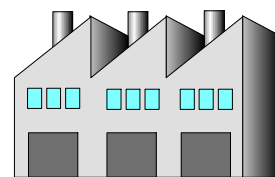
スーパー・  
コンビニに



オフィスビル  
・ホテルに



施設・学校に



倉庫・工場に

エスコットーカスタムーは、強制的にエアコンのコンプレッサーを短時間ON/OFFさせ、その繰り返し運転をする事により室内の温度変化を最小限に抑えながらエアコンの電気代を安くします。

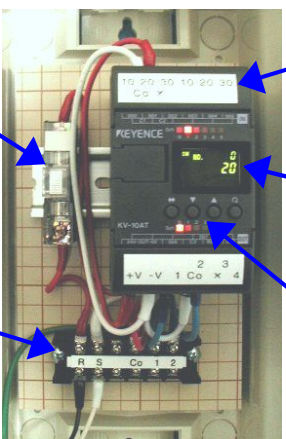
# ESCOT-CUSTOM-

## 空調機使用電力削減システム

### 取扱説明書

- ◆ このたびは本製品をお買い上げ頂きまして、誠にありがとうございました。
- ◆ ご使用の前に、この取扱説明書をよくお読みの上、正しくお使いください。

#### 1. 各部の名称と働き



**電源ヒューズ**  
設定を変更するときは、ココを抜いてください。  
抜いたままですと、弊社工事前の状態（通常運転）に戻ります。

**端子台**  
R・S：電源線  
Co・1～4：空調機に接続  
**【お客様の設定変更はありません】**

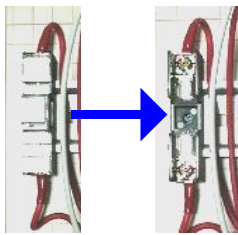
**省エネ%入力部**  
左の10～30：Aグループ設定  
右の10～30：Bグループ設定  
白い線はコモン線です。  
**【お客様側で、設定変更ができます】**

**省エネ%表示部**  
DM No. 100：Aグループ設定%  
DM No. 101：Bグループ設定%  
注) 1台タイプはA設定のみです。  
DM Noの表示を変更する際は”▲” ”▼” ボタンを押してください。

#### 2. 設定変更のしかた（機種により若干異なる場合がございます。）

省エネ率の変更は、必ずヒューズを抜いてから行なって下さい。  
通電したまま設定変更をしますと機器の故障の原因になります。

a. ヒューズを抜きます。



c. 変更したい設定値にします。



2ヶ所に渡りを差し込む場合もあります。

b. 設定の変更をします。  
変更の邪魔になりますので  
前面の白線を抜きます。



d. 変更後、白線・ヒューズ  
を差せばその設定値で制  
御が開始します。



例表1. 省エネ率の設定方法

Aグループ	10	20	30	
Bグループ	10	20	30	
省 エ ネ 率	5%			
	10%	●		
	15%	●	●	
	20%		●	
	25%		●	●
	30%			●
	35%	●		●
	40%	●	●	●

注) ●が端子を差し込む場所です。

# ESCOT -CUSTOM-

## ESCOT 制御方法

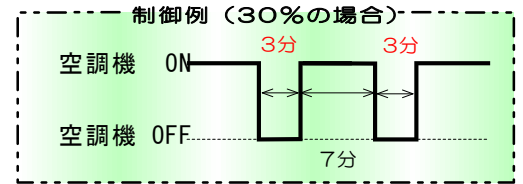
ESCOT-custom-は3相200V電源の業務用エアコンに取り付け、エアコンを自動的に制御する装置です。

5～40%までの5%刻みで設定が出来ます。

<例>

10%制御→27分通常稼動：3分停止

25%制御→9分通常稼動：3分停止



※制御中（上記3分停止中）は、エアコンの室内機は送風状態になります。

※室温の変化は、30%制御時で1.5～2.0℃位の変化はありますが、体感的にはほとんど変わりません。

※隣同士のエアコンを交互に制御することも可能ですので、様々な室内環境に合わせてられます。

## ESCOT 省エネ効果

業務用エアコンを使用されている場所であれば、どこでも設置可能です。

(例) カーショップの場合

契約種別・・・業務用

エアコン容量・・・68.00kw

稼動状況・・・12時間/1日、30日/1ヶ月

稼動月数・・・9ヶ月/年間

稼動割合・・・70% (室温に対しての稼動状況)

ESCOT設定・・・30%

夏季：68.00kw×12時間×30日間×3ヶ月×70%×30%×14.60円×消費税=236,425円

冬季：68.00kw×12時間×30日間×6ヶ月×70%×30%×13.27円×消費税=429,776円

(料金単価は、平成12年10月のものです。  
なお、燃料調整費は含んでおりません。)

年間省エネ金額 = **666,201円**

## ESCOT 注意事項

- I. エアコンの容量等の問題で、省エネ効果が薄くなる場合があります。
- II. エアコンの設置状況により室温環境に問題が出る場合があります。
- III. メーカー・型番によっては接続出来ない場合や別途部品が必要な場合があります。

上記のことを踏まえて、事前調査を行う場合も有ります。

御社の省エネ効果を無料でお調べしますので、お気軽にお申し付け下さい。

御問合せ・ご用命は・・・